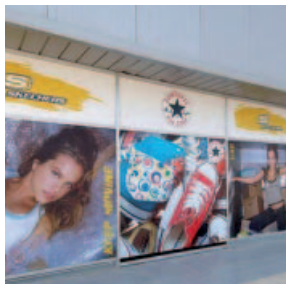




HP Scitex TJ8350/TJ8600

Цифровые широкоформатные принтеры

Данные образцы предоставляются поставщиком только для ознакомительных целей



Принтеры серии HP Scitex TJ являются идеальной системой для печати всех видов широкого формата, а также предоставляют одну из самых быстрых технологий цифровой широкоформатной печати. Для печати сольвентными чернилами используется принтер HP Scitex TJ8350; для чернил, стойких к УФ-излучению - принтер HP Scitex TJ8600. Принтеры серии HP Scitex TJ сочетают отличное качество, высокую производительность, исключительную гибкость и усовершенствованные технологии, открывая дорогу в мир новых возможностей.

Основные различия

HP Scitex TJ8350

Сольвентные чернила
Внешняя система сушки
Большой выбор носителей

HP Scitex TJ8600

Чернила, закрепляющиеся под действием УФ-излучения
Внутренняя система закрепления
Расширенные возможности управления носителями

Основные функции

Лидирующая в отрасли производительность

- Скорость до 66 страниц 165 x 370 см в час
- До 400 кв. м в час
- Несколько режимов печати
- Возможность загрузки файла при текущей печати
- Автоматическая загрузка носителей

Наивысшее качество

- 6-цветная печать, разрешение до 600 т/д, четкий текст со шрифтом 8 размера*

Процессор растровых изображений Onyx® Production House®

- Возможность параллельного выполнения операций
- Улучшенное управление цветом
- Простой в использовании интерфейс
- Поддержка форматов TIFF, EPS, PS, JPEG, PhotoShop и других

Новейшие технологии и усовершенствованная система

Стабильная производительность системы обеспечивает высокую рентабельность. Носитель подается в буфер, разрезается и загружается на вращающийся барабан.

HP Scitex TJ8350: листы автоматически снимаются с барабана и поступают в устройство сушки.

HP Scitex TJ8600: при вращении барабана чернила закрепляются под воздействием УФ-ламп.

Уникальный блок печатающих головок

150 печатающих головок гарантируют исключительную производительность и качество.

Специализированные чернила

- Изготовленные на заказ чернила оптимизируют работу каждого принтера и обеспечивают стабильную производительность
- Стойкость чернил в уличных условиях до 2-х лет
- HP Scitex TJ8600: безопасные для окружающей среды чернила, закрепляющиеся под действием УФ-излучения, соответствуют нормативным требованиям и позволяют работать на небольших системах без внешней сушки
- HP Scitex TJ8350: высококачественные, яркие сольвентные чернила разработаны специально для обеспечения высокой производительности и качества печати

Усовершенствованный, удобный интерфейс

Широкие возможности, включая мозаичную печать по колонкам или рядам, кадрирование, функцию добавления изображения, многократное вклеивание, добавления в архив и очередь.

Большой выбор печатных носителей - от носителей без покрытия до эксклюзивных

Эти принтеры печатают на носителях без покрытия и предварительной обработки, включая бумагу, самоклеящиеся виниловые пленки, плакаты, холсты, флаги на бумажной основе; принтер HP Scitex TJ8600 также печатает на синтетических носителях без покрытия.

Специализированное применение

- Материалы для размещения в помещении и на улице
- Бумажные и самоклеящиеся уличные афиши
- Оформление автобусных остановок
- Покрытия и навесы для автотранспорта, маркировка транспорта**
- Нанесение корпоративной маркировки
- Художественное оформление торговых точек
- Материалы с задней подсветкой для размещения в помещении и на улице***
- Плакаты выставок или торжественных событий
- Витринная и напольная графика
- Текстильные изделия, включая ковры

*видимый

**HP Scitex TJ8350

***Режим Double strike для материалов с задней подсветкой

Технические характеристики продукта

Конфигурация системы включает	Систему печати и внешнюю станцию. Специально разработанная система сушки - только для принтеров HP Scitex TJ8350. Специализированное приемное устройство. Специализированное программное обеспечение для процессора растровых изображений.
Технология	Несколько печатающих головок, технология drop-on-demand, пьезоэлектрическая струйная печать Использование 6 цветов одновременно
Площадь изображения	До 156 x 366 см (162 x 370 см с понижением качества по краям изображения прямоугольной печати (не диагональной)) - Включая наложение изображения и поля
Цвета	Шестицветная печать C, M, Y, K, LC, LM
Разрешение	Режим наилучшего качества: 600 т/д (видимое) Режим высокого качества: 448 т/д Нормальный режим: 336 т/д
Растривание	Диффузия ошибок, стохастическое
Тип носителя	Гибкие носители без покрытия, такие как цифровая влагостойкая бумага для размещения в помещении и на улице, самоклеящаяся виниловая плёнка, полистирол и материалы для просмотра с задней подсветкой, плакаты из поливинилхлоридной пленки, витринная графика и другие гибкие носители. А также синтетическая бумага без покрытия и аналогичные носители для принтера HP Scitex 8600.
Размер носителя	Минимальная загрузка: 120 x 160 см Максимальная загрузка: 165 x 370 см Создание 6" основы Максимальный вес рулона носителя: 250 кг
Управление носителями	Печать с рулона на лист: автоматическая резка
Режимы печати	Только для модели HP Scitex TJ8600: 600 т/д (видимое) до 17 страниц/ч (100 кв. м/ч) 448 т/д до 33 страниц/ч (200 кв. м/ч) 336 т/д до 66 страниц/ч (400 кв. м/ч) 336 т/д до 50 страниц/ч (300 кв. м/ч)
Чернила	6 цветов - CMYK, LC, LM - Долговечность в уличных условиях (светостойкость): до 2 лет Чернила устойчивы к воздействию УФ-излучения до 2 лет. Соответствие стандарту ASTM-D2565-99 HP Scitex TJ8350: Чернила HP Scitex TJ100 Supreme, сольвентные на пигментной основе HP Scitex TJ8600: HP Scitex UV850 supreme, чернила, закрепляющиеся под действием УФ-излучения
Возможности программ пользовательского интерфейса	Загрузка файла при текущей печати, возможность добавления файла в очередь, функция многократного вклеивания, мозаичная технология печати, поворот изображения, наложение изображения, функция добавления элемента
Требования к электрической сети	Напряжение: 220 - 240 В, 3 фазы, 50 Гц/110 - 120 В, 3 фазы, 60 Гц Потребляемая мощность: 100 КВА макс.* Для принтеров серии HP Scitex TJ необходимо 220 В, 30 КВА (Пиковое потребление)* Для стран с напряжением в сети 110 В система поставляется с соответствующим переходным устройством
Физические характеристики	Механизм: габариты (В x Ш x Г): 203 x 400 x 325 см** Вес: 2700 кг Размер поверхности для установки: HP Scitex TJ8350: 2,25 x 7,5 x 19 м HP Scitex TJ8600: 3,25 x 9 x 10 м

* Необходимо при пуске машины

** Для обеих машин, включая загрузчик

© 2007 Hewlett-Packard Development Company, L.P. Информация в настоящем документе может быть изменена без предварительного уведомления. HP предоставляет только те гарантии на свои продукты и услуги, которые изложены в гарантийных обязательствах, прилагающихся к этим продуктам и услугам. Никакие сведения в данном документе не могут рассматриваться как дополнительные гарантийные обязательства. HP не несёт ответственности за технические, редакторские и другие ошибки в данном документе.
4AA1-3498RUE, 06/2007

PAPER HOUSE 

ООО «Пэйпэр ХАУС»
04112 г. Киев
ул. Дегтяревская, 48, оф.107
тел.: (044) 494-38-16
(044) 494-38-18
Сервисный центр:
(044) 461-91-72

www.paperhouse.com.ua

Филиалы:
Днепропетровск (056) 790-47-66
Донецк (067) 264-27-64
Львов (032) 230-08-90
Одесса (048) 726-11-16
Симферополь (0652) 50-69-14
Харьков (067) 408-82-57

www.hp.com/go/scitex
info.scitex@hp.com

